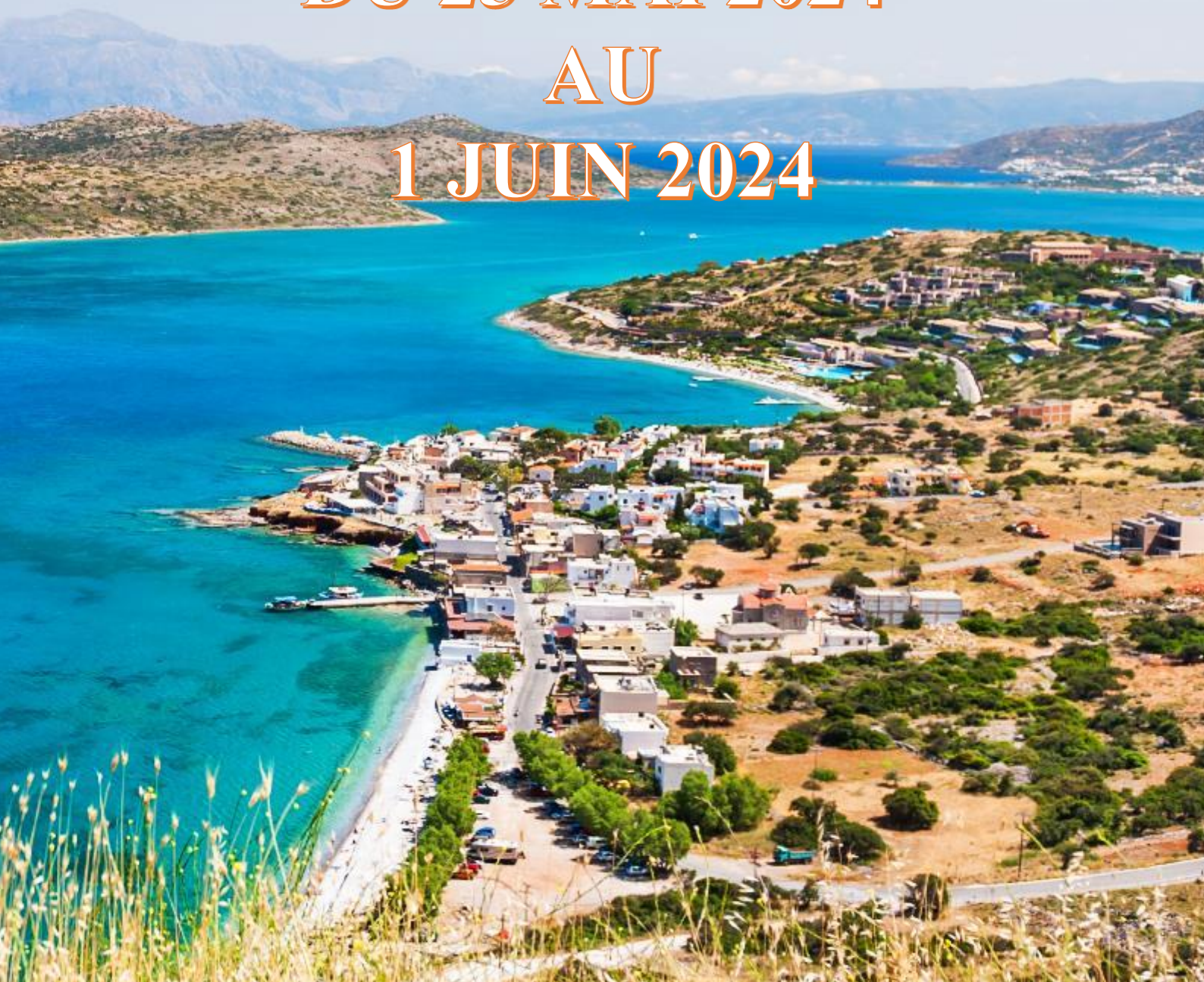


# ET SI ON Y ALLAIT!

.....

• Rethymno Palace Hotel

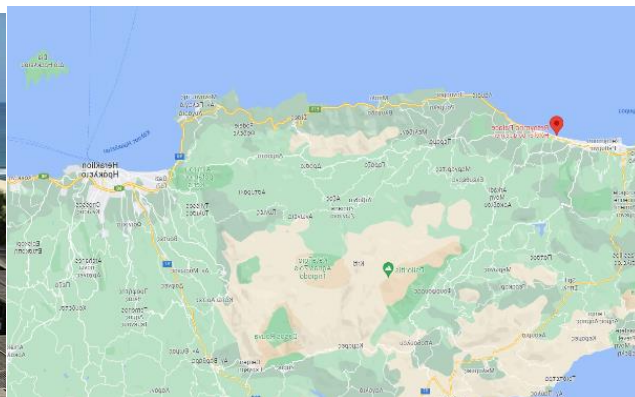
DU 25 MAI 2024  
AU  
1 JUIN 2024



# VOTRE VOYAGE EN CRETE

Départ de Brest le 25 Mai 2024 AU 01 JUIN 2024

Inscription à retourner avant le 15 DECEMBRE 2023



## Rethymno Palace Hotel

PRIX SALARIE 360€

PRIX CONJOINT 775€

PRIX ENFANT



## LE CADRE

---

Cap sur la Crète, île mythique des Dieux et précieux joyau imprégné d'une histoire et d'une culture uniques, dont la beauté naturelle exceptionnelle surpasse celle des autres ! Entreprenez, sur la plus grande île de la Grèce, un fabuleux voyage à travers le temps et imprégnez-vous de la mythologie hellénique en commençant par le palais de Knossos puis continuez votre odyssee pour le musée d'Héraklion, fabuleuse fenêtre ouverte sur le monde antique. Laissez-vous ensuite séduire par la Canée, adorable port aux allures vénitiennes et les villages de pêcheurs. C'est dans l'arrière-pays, que les paysages typiques et les collines d'oliviers s'offrent à vous avec de petits villages isolés et des montagnes escarpées... Cette île divine, bénie des Dieux saura vous envouter par sa douceur de vivre, l'hospitalité de ses habitants et le bleu apaisant de la mer Egée. Au programme de votre séjour : découverte, farniente et art de vivre !

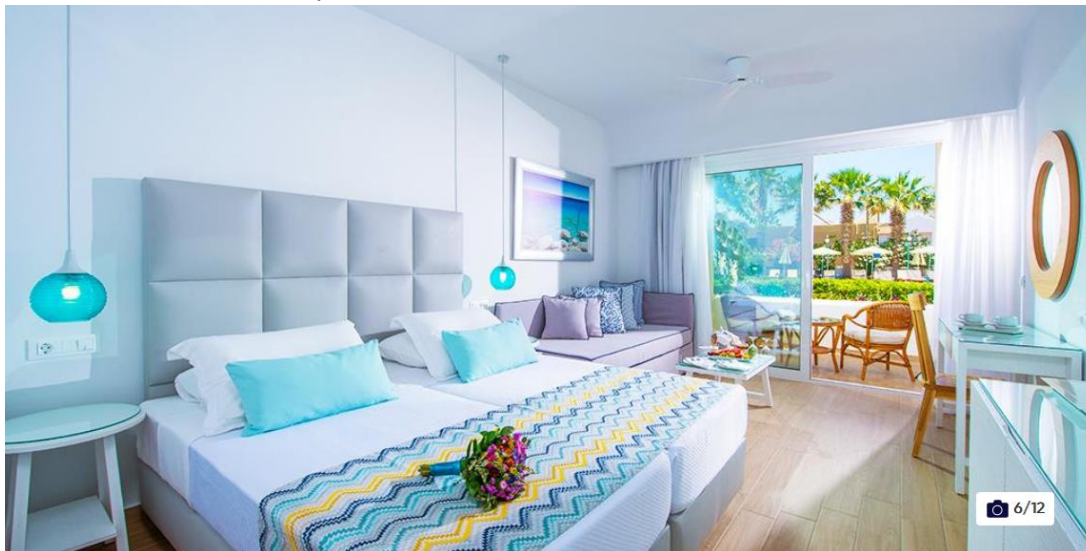
Bienvenue dans votre hôtel Rethymno **Palace Hotel 5\*** ! Idéalement situé au cœur de la Crète, sur la magnifique plage d'Adelianos Kampos, le complexe vous accueille dans un joli jardin arboré et fleuri et promet détente et farniente. C'est aussi le moment, pour les « découvreurs » d'explorer l'île et de trouver l'inspiration : villages traditionnels, tavernes, monastères, plage de Preveli Palm et les gorges de Kourtaliotiko... vous attendent.

**À proximité :** plage d'Adelianos Kampos (env. 100 m), Platanias (env. 1 km), Plage de Platanias (env. 1,3 km), plage de Pargos (env. 2 km), plage de Sfakaki (env. 2,7 km), Rethymno Beach (env. 2,7 km), Réthymnon (env. 6 km), centre d'art byzantin (env. 7 km), musée archéologique de Réthymnon (env. 7 km), musée historique et d'art populaire (env. 7 km), musée de l'ancienne Eleutherna (env. 12 km), port de La Canée (env. 64 km), aéroport international de La Canée Ioánnis-Daskaloyánnis (env. 60 km), aéroport international d'Héraklion Níkos-Kazantzákis (env. 75 km).

## ON AIME ♥

---

- Sa situation privilégiée sur la plage
- Ses chambres rénovées récemment
- La cité vénitienne de Réthymnon.



## **VOTRE HÉBERGEMENT**

L'hôtel dispose de 229 chambres et suites luxueuses aux teintes harmonieuses. Elles sont toutes équipées d'un lit double ou deux lits jumeaux, terrasse ou balcon aménagé, connexion Wifi, air conditionné / chauffage, ventilateur, menu d'oreillers, télévision écran plat avec chaînes satellite, mini-réfrigérateur, plateau de courtoisie avec thé/café, matériel de repassage, à l'arrivée : bouteille de vin mousseux frais avec douceurs traditionnelles et fruits exotiques, massage de 15 minutes à l'espace Spa et bien-être, salle de bains avec baignoire ou douche, peignoirs/chaussons et sèche-cheveux, coffre-fort (payant).

**Chambre Standard vue jardin ou vue montagne (25m²)** : Capacité maximale : 3 adultes ou 2 adultes + 1 enfant.

Avec suppléments et sous disponibilités :

**Chambre Standard vue mer (25m²)** : Capacité maximale : 3 adultes ou 2 adultes + 1 enfant.

**Chambre Standard vue piscine (25m²)** : Capacité maximale : 3 adultes ou 2 adultes + 1 enfant.

**Deluxe Suite (35m²)** : Capacité maximale : 3 adultes ou 2 adultes + 2 enfants

Même équipement que la Chambre Standard.

L'hôtel n'est pas adapté aux personnes à mobilité réduite.

## **LA RESTAURATION**

Lors de votre séjour, profitez de la formule « Tout compris ».

Le restaurant principal « Nafsika » vous accueille pour l'ensemble de vos repas servis sous forme de buffet avec show-cooking. Vous aurez ainsi l'opportunité de goûter des saveurs authentiques. Des soirées à thème sont organisées : Fish Night, Asian Night, Gala Dinner et Greek Night. La cuisine du terroir n'est pas oubliée, pendant votre séjour vous aurez, à votre disposition, un coin grec et coin crétois.

Le restaurant « Da Vinci » vous invite à découvrir les spécialités italiennes pour le dîner. Un repas vous sera offert pendant votre séjour, boissons non incluses.

L'hôtel dispose de deux bars inclus dans la formule « Tout compris » jusqu'à 23h.

Le lobby Bar « Fortezza » servira des boissons « soft » (sodas), alcoolisées, froides et chaudes et des cocktails (ouvert de 17h30 à 01h00)

Le « Lounge Beach Bar & Terrace » sera à votre disposition pour un café ou d'un cocktail exotique... (Ouvert de 10h00 à 01h00)

Avec participation (€) :

Le restaurant à la carte « Erotokritos », avec ses vues piscine et mer, vous propose sa carte de cuisine méditerranéenne et la gastronomie traditionnelle crétoise pour le déjeuner et le dîner.

Toutes les boissons alcoolisées ou non après 23h.

*Horaires donnés à titre indicatif et à vérifier sur place auprès de la réception.*

## VOS LOISIRS

---

- Plage privée de sable
- Piscine extérieure à l'eau de mer (ouverte selon les conditions climatiques)
- Piscine intérieure chauffée (avril & octobre)
- Solarium avec chaises longues et parasols et sur la plage
- Serviettes de piscine
- Snorkeling (palmes, masque et tuba),
- Salle de sport
- Aquagym, zumba, yoga, pétanque
- Aérobie, aqua aérobie
- Beach-volley
- Volley-ball, tennis de table, fléchettes, jeux d'échecs, jeux de dames
- Programme « light » de divertissements internationaux en journée et en soirée, musique « live » (3 fois/semaine).

### Avec participation (€) :

- Serviettes de plage
- Billard, air hockey, babyfoot
- Court et matériel de tennis
- Espace spa et bien-être « Hotel Wellness spa services » : sauna, hammam, soins corporels et du visage, soins mains/pieds, salon de coiffure, massages.

## À SAVOIR !

---

- La durée du séjour est calculée sur le nombre de nuitées et non de journées. Le premier et le dernier jour du séjour sont consacrés au transport international. Les arrivées ou les départs pourront avoir lieu en cours de nuit en fonction des horaires imposés par les compagnies aériennes.
- En basse saison, en fonction des conditions climatiques ou si l'affluence de l'hôtel est insuffisante, certaines activités peuvent ne pas être mises en place ou supprimées par manque de participants requis (sports collectifs, mini-club...), et une partie des installations (restaurants, piscines...) peut être fermée.

**« En raison de la pandémie de la COVID 19, pour la saison 2024, l'hôtelier se réserve le droit de réorganiser ou d'annuler certaines prestations (animation, mini-clubs, restaurants, équipements, buffets servis par le personnel de l'hôtel, etc.) »**



## À VOTRE DISPOSITION

- Club enfants avec programme d'animations internationales, piscine et aire de jeux extérieures pour les enfants
- Réception 24h/24 – service de concierge
- Connexion wifi
- Bagagerie
- Bureau de change
- Parking extérieur
- Cartes de crédit acceptées : MasterCard, American express & visa.

### Avec participation (€) :

- Blanchisserie
- Garde d'enfants (en demande)
- Médecin de garde
- Service d'étage
- Supérette, boutique
- Service de taxis
- Location de voitures & bicyclettes.



# FORMALITÉS

---

Informations mise à jour le 28/06/2022

## Covid-19 : adaptation des prestations

Ôvoyages s'assure que vous puissiez être accueillis dans les meilleures conditions pour vous faire vivre des vacances en toute sérénité.

Nos équipes et nos partenaires ont collaboré pour mettre en place de nouvelles règles sanitaires et vous assurer un haut niveau de sécurité et d'hygiène en toute discrétion pour toute la saison 2024. La mise en place de ces protocoles sanitaires dépend également des règles mises en place par chacun des gouvernements ou de nos différents partenaires (hôteliers, transféristes et aériens). Les membres d'Ôvoyages font le nécessaire pour s'assurer du meilleur suivi de ces règles. Néanmoins, elles sont susceptibles d'impacter l'accès à certains services et infrastructures. Nos partenaires hôteliers s'engagent à mettre en place les mesures d'hygiène et de protection nécessaires pour que votre séjour soit le plus sûr et serein possible. Ces derniers mettent notamment en place les protocoles et gestes barrières définis par les autorités gouvernementales et sanitaires dont ils dépendent. En outre, chaque établissement se réserve le droit d'adapter ou d'annuler certaines prestations (animation, clubs enfants, spa et espace bien-être, restaurants, équipements sportifs, etc.) pour la saison 2024.

Certains hôteliers peuvent également être amenés à annoncer la fermeture inopinée de leur établissement. Nous vous proposerons alors, conformément à nos Conditions Générales de Ventes, un hébergement de catégorie similaire voire supérieure et votre séjour restera ainsi maintenu.

## Formalités d'entrée et de sortie du territoire français liées à la Covid-19

Le gouvernement a présenté une liste des pays classés en vert, orange, rouge ou rouge écarlate. Ces codes couleurs, ainsi que le schéma vaccinal de chacun, déterminent les conditions de sortie et d'entrée sur le territoire français.

Les listes des pays sont susceptibles d'être adaptées selon les évolutions de leur situation épidémique.

**Attention – Avant d'effectuer votre souscription et jusqu'au jour de votre départ veuillez-vous assurer que vous respectez bien ces modalités.**

Vous pouvez consulter les listes [en vous rendant sur ce lien](#)

N.B. : Selon votre pays de provenance (orange ou rouge), vous serez susceptible de faire l'objet d'un dépistage à l'arrivée et pour lequel il vous est demandé, afin de faciliter les formalités administratives, de renseigner le formulaire disponible à l'adresse suivante :

<https://passager.serveureos.org>

Chaque pays de destination présente également des modalités précises d'entrée sur son territoire.

Ces modalités sont accessibles sur le site [France Diplomatie](#)

#### CE PRIX COMPREND :

- Le transport aérien aller-retour France / Crète / France sur vols spéciaux, avec ou sans escale en TTC (compagnies aériennes susceptibles d'être utilisées : Travel service, Enter Air, Transavia, Aegean, Europ Airpost ...). Formule « buy on board », 1 bagage en soute inclus d'un poids maximum de 15 ou 20 kg selon la compagnie + 1 bagage en cabine d'un poids maximum de 5 kg de taille standard imposée par la compagnie aérienne. Les références économiques et prévisionnelles utilisées pour le calcul des prix sont : cours du dollar €/€ = 1.06 et Jet kérosène à 800 \$/tonne. Toute variation à la hausse de ces indices serait répercutée sur les prix de vente. Son ajustement est réalisé à partir du cours moyen du JET CIF NWE High Quote (indice journalier de mesure du prix de la tonne métrique de kérosène émis par Platts European) du mois précédent. Le prix du carburant fluctuant, nous répercutons cette variation sur le prix du forfait touristique et communiquons l'évolution du prix pour tous les départs ayant lieu entre 20 et 60 jours suivant la notification. Les tarifs seront révisés, par tranche complète de variation de 20 € la tonne. Les baisses de ces indices ne donneront lieu à aucune baisse des prix, les conditions contractuelles sur l'aérien ne le permettrait pas.
- Les taxes et surcharges aéroportuaires (A ce jour et révisable. Modifiable jusqu'à D-20.) : 130 €.
- La franchise bagage (sauf si mention contraire au moment du choix du vol et pour les réservations avec vols spéciaux).
- Les transferts aéroport / hôtel / aéroport.
- Le logement en base chambre double standard
- La formule « tout inclus » du check-in au check-out
- Les activités et animation selon descriptif
- L'assistance de notre bureau francophone sur place
- Nos vols affrétés sont garantis à partir d'un minimum de remplissage de 120 passagers
- Les assurances complémentaires

#### CE PRIX NE COMPREND PAS :

- Le supplément chambre individuelle ou autre type de chambre. Les chambres individuelles sont en nombre très limité et ne peut pas excéder 10% du groupe, elles sont systématiquement en request pendant les vacances scolaires. Les montants des suppléments pourront être révisés et en demande auprès de l'hôtelier. Ils sont sous réserve de disponibilités au moment de la réservation dans les contingents groupes.
- Les repas et boissons non mentionnées dans la formule « tout compris ».
- Les services et excursions proposés sur place pour agrémenter votre séjour.
- Les pourboires.
- Les dépenses d'ordre personnel.
- Le gouvernement grec a mis en place une taxe de séjour obligatoire depuis le 01/01/2018, sur le barème suivant : en 1 et 2\* : 0.50 €, 3\* : 1.50 €, 4\* : 3 € et 5\* : 4 € par nuitée et par chambre.
- Tout ce qui n'est pas mentionné dans la rubrique "CE PRIX COMPREND".

#### CAPACITES CHAMBRES :

**Chambre Standard vue jardin ou vue montagne :** Capacité maximale : 2 adultes + 1 enfant ou 3 adultes

**Chambre Standard vue piscine :** Capacité maximale : 2 adultes + 1 enfant ou 3 adultes : + 20€ / semaine / adulte en request (pas de supplément pour les enfants).

**Chambre Standard vue mer :** Capacité maximale : 2 adultes + 1 enfant ou 3 adultes : + 50€ / semaine / adulte en request (pas de supplément pour les enfants).

**Deluxe Suite (35m²) :** Capacité maximale : 2 adultes + 2 enfants : + 100 € / semaine / adulte en request (pas de supplément pour les enfants) (hormis Juin à Septembre : +130 € / semaine / adulte)

Adresse de cet hôtel : Adelianos Kampos, Rethymno 741 00, Grèce